

TABELLA MISURE





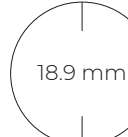
L'esattezza della misura potrà essere verificata confrontandola con le tabelle in centimetri e in pollici.

Guida di misurazione e conversione per gli anelli, i bracciali e le collane FADA Gioielli.

WWW.FADAGIOIELLI.IT

A. Come misurare la taglia del tuo prossimo anello FADA.

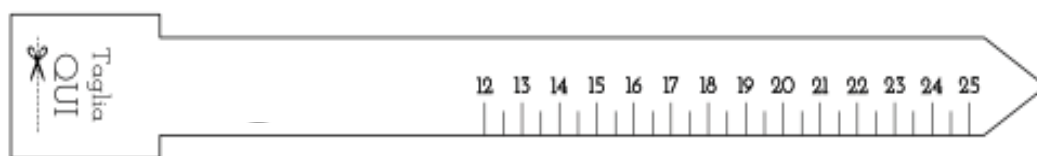
Per misurare un anello consigliamo di prendere un anello già in possesso, da usare come riferimento da poggiare su foglio e sovrapporlo sui cerchi illustrati, fino a trovare l'esatto diametro interno.

Misure Anello	50	52	55	58	60
Diametro (mm)	 15.75 mm	 16.4 mm	 17.35 mm	 18.3 mm	 18.9 mm
Diametro interno	15.45 - 15.75	16.10 - 16.40	17 - 17.35	17.9 - 18.30	18.6 - 18.9

B. Come misurare la lunghezza e larghezza del dito.

Stampa la pagina su un foglio e ritaglia lungo il tratteggio l'immagine.

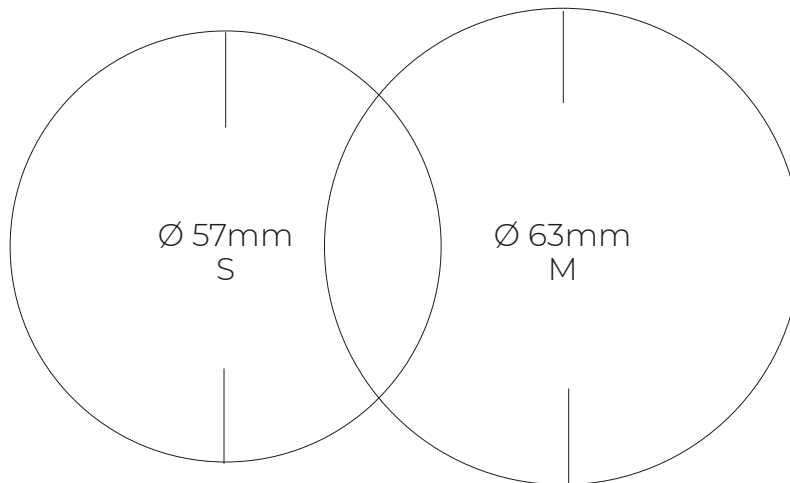
Dopo aver effettuato il ritaglio, unisci le due estremità inserendo la punta nel foro praticato alla base del misuradito. Avvolgilo al dito di cui si vuol prendere la misura sempre dal lato visibile. Sposta il misuratore lungo il dito e chiudi fino a farlo aderire completamente, facendo attenzione che non sia troppo stretto. Avrai individuato così la giusta misura del tuo anello FADA Gioielli, visibile vicino la fessura.



N.B. L'esattezza della misurazione potrà essere verificata confrontandola con le tabelle in centimetri e in pollici riportate a lato.

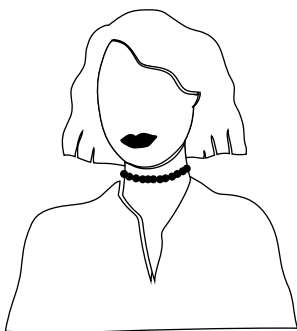
C. Come prendere le misure del tuo prossimo bracciale FADA.

Stampa la pagina sovrapponendo uno dei bracciali già in possesso sulle circonferenze disegnate. Potrai verificare così il diametro interno. Se il tuo bracciale si trova in una posizione intermedia è consigliabile riferirsi sempre alla taglia più grande.

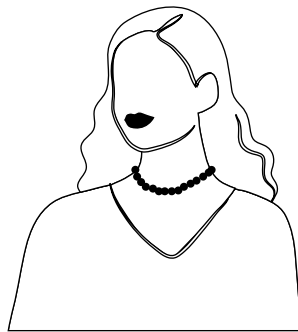


D. Come prendere le misure di una collana.

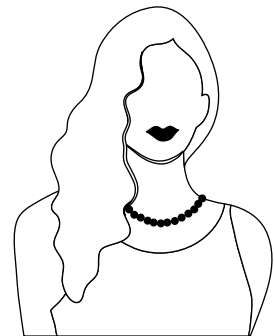
Le lunghezze delle collane variano secondo lo stile e il gusto di chi le indossa. Preferiamo darti una serie di riferimenti orientativi che ti permetteranno di individuare le lunghezze e le alternative di stile per indossare al meglio il tuo gioiello FADA. Tipo di conversione adottata: 5' 5" = 169 cm.



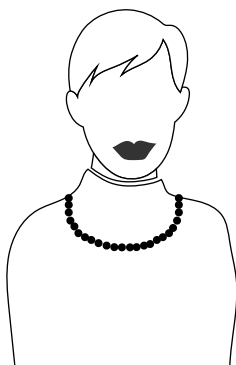
ca. 30 - 33 cm / 12 - 13 inches



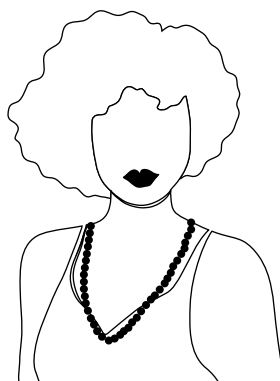
ca. 35 - 42 cm / 14 - 16 inches



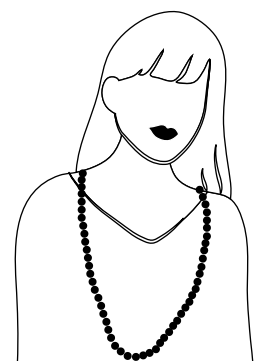
ca. 43 - 50 cm / 17 - 19 inches



ca. 50 - 62 cm / 20 - 24 inches



ca. 70 - 90 cm / 28 - 34 inches



over 115 cm / over 45 inches